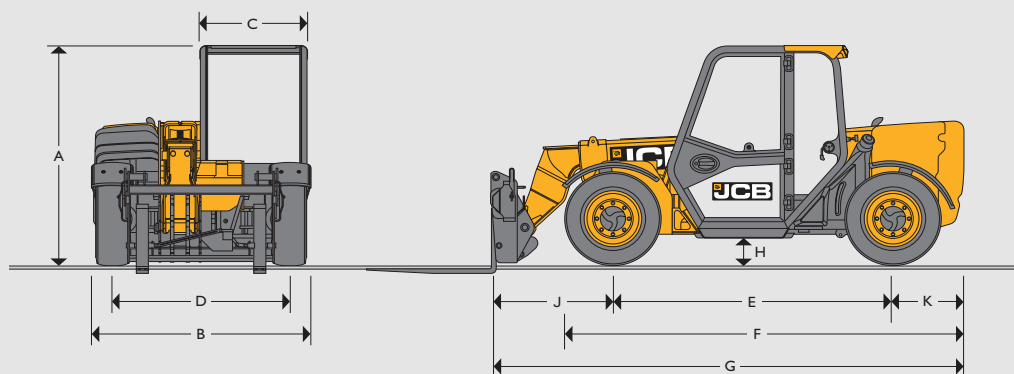


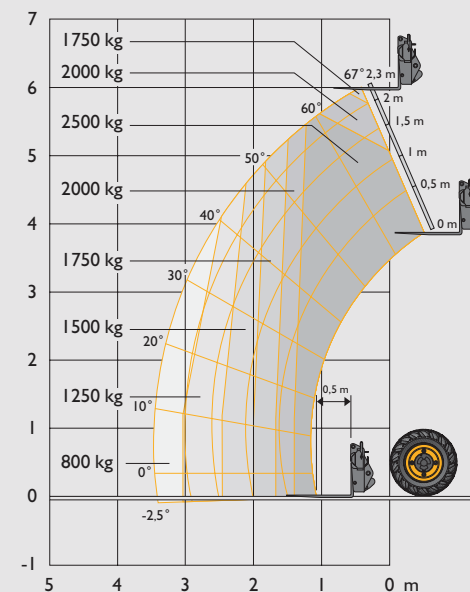
STATISCHE ABMESSUNGEN



A	Gesamthöhe*	m	1,89
B	Gesamtbreite (über Reifen)*	m	1,84
C	Kabine-Innenbreite	m	0,88
D	Spurweite	m	1,53
E	Radstand	m	2,39
F	Gesamtlänge über Vorderräder	m	3,38
G	Gesamtlänge bis Gabelträger	m	4
H	Bodenfreiheit	m	0,23
J	Länge Achsmitte über Schnellwechsler	m	1,02
K	Länge Achsnabenzentrum über Heck	m	0,6
	Äußerer Wenderadius (über Reifen)	m	3,7
	Träger-Rückkippwinkel	Grad	11
	Träger-Auskippwinkel	Grad	114
	Gewicht	kg	5490
	Reifen	Industriereifen	12x16.5

*Abhängig vom spezifizierten Reifen.

HUBLEISTUNG



Max. Tragfähigkeit	kg	2500
Tragfähigkeit bei max. Hubhöhe	kg	1750
Tragfähigkeit bei voller Reichweite	kg	800
Hubhöhe	m	6
Reichweite bei max. Hubhöhe	m	-0,15
Max. Vorwärtsreichweite (bis Gabelträger)	m	3,5
Reichweite bei 1,2 Tonnen Last	m	2,64

Entspricht Standsicherheitstest EN 1459 Anhang B.

MOTOR

Neueste Tier-4-Final-Technologie und modernste Entwicklung stehen für niedrigen Kraftstoffverbrauch, geräuscharmen Betrieb, hohes Drehmoment, maximale Durchzugskraft, uneingeschränkte Zuverlässigkeit und minimalen Wartungsaufwand. Doppелеlement-Trockenluftfilter mit Primär- und Sicherheitspatrone. Je nach Verkaufsgebiet.

Hersteller	JCB DIESEL BY KOHLER	
Hubraum	Liter	2,5
Zylinderanzahl		4
Bohrung	mm	88
Hub	mm	102
Ansaugung	Turbo-Aufladung mit Ladeluftkühlung	
Nennleistung		
Leistung bei 2.200 U/min	kW (PS)	55 (74)
Nenndrehmoment		
Drehmoment bei 1.500 U/min	Nm	300

HYDRAULIK

Zweistufige Zahnradpumpe mit Ansaugsieb und Filter. Zur Standardausstattung gehört ein freier Steuerkreis am Ausleger-Ende zur hydraulischen Betätigung von Anbaugeräten.

Systembetriebsdruck	bar	235
Fördermenge bei Systembetriebsdruck und 2.200 U/min	l/min	80
Hydraulikladezyklen	Sekunden	
Ausleger anheben		7,6
Ausleger absenken		5,3
Ausleger ausfahren		7,5
Ausleger einfahren		3,7
Schaufel auskippen		1,9
Schaufel einkippen		2,9

GETRIEBE

Verstellpumpe mit geschlossenem Regelkreis und stufenlosem hydrostatischem Getriebe. Bestehend aus Hydraulikmotor und Steuergerät. Permanenter Allradantrieb. Fahrgeschwindigkeit: 25 km/h, 20 km/h (TÜV).

		Vorwärts	Rückwärts
Niedrige Fahrstufe	km/h	8	8
Hohe Fahrstufe	km/h	25	25

ELEKTRIK

Bordspannung	Volt	12
Lichtmaschine	Ah	80
Batteriekapazität	Ah	120

Beleuchtung gemäß StVZO. Rückfahrscheinwerfer. Blinker. Warnleuchten. Rückfahralarm.

ACHSEN

Vorder- und Hinterachse: Planeten-Untersetzungsgetriebe in den Achsnaben mit proportionaler Sperwirkung.

BREMSEN

Betriebsbremsen: Hydraulisch betätigte, selbstregelnde und innenliegende Servo-Lamellennassbremsen an der Vorderachse.

Feststellbremse: SAHR-Handbremse, als selbstregelnde innenliegende Lamellennassbremse an der Vorderachse ausgeführt, durch einen Schalter in der Kabine betätigt.

FÜLLMENGEN

Hydrauliksystem	Liter	65
Kraftstofftank	Liter	75

AUSLEGER UND TRÄGER

Der Ausleger ist aus hochfestem Stahl gefertigt. Der Teleskopauschub wird von wartungsarmen, druck- und abriebfesten Gleitklötzen geführt. JCB Q-Fit, kompakter JCB Tool Carrier, Kompaktlader.

LENKUNG

Hydrostatische Lenkung mit Gleichlauflenkzylindern an beiden Achsen.

Ausstattung mit drei Lenkungsarten: Vorderrad-, Allrad- und Hundegang-Lenkung. Von der Kabine aus über Auswahlhebel einstellbar.

Option: Auswahlshalter mit Auto-Align-Funktion in der Kabine.

KABINE

Ruhige, sichere und komfortable Kabine mit ROPS-Aufbau gemäß ISO 3471 und FOPS-Aufbau gemäß ISO 3449. Rundum getönte Scheiben, Dachfenster aus Sicherheitsverbundglas. Dach-Schutzstreben, Scheibenwaschanlage sowie Heizung/Defroster vorne und am Dachfenster. Aufklappbares Heckfenster mit Scheibenwisch-/waschanlage. Akustisch-optisches Warnsystem für Kühlmitteltemperatur, Motoröldruck, Luftfilter, Batterieladung, Getriebeöltemperatur und -druck, Wasser im Kraftstoff, Betriebsstundenzähler, Tachometer, Kraftstoffanzeige, Motortemperatur, Uhr und Neigungsmesser. Verstellbarer gefederter Sitz, neigbare Lenksäule, Feststellbremse, fußbetriebene Gas- und Bremspedale.

Hydrauliksteuerung: Einhebel-Servo-Joystick (Vorwärts/Leerlauf/Rückwärts), stufenloses Ein-/Ausfahren und Zusatzhydraulik mit Konstantdurchfluss.

Lastmomentanzeige: Optisch-akustische Lastmoment-Anzeige in Augenhöhe informiert den Anwender kontinuierlich über die Standsicherheit der Maschine. Signale erhält dieses System von einem Belastungssensor an der Hinterachse. Dieses System überwacht kontinuierlich die Vorwärtsstabilität der Maschine. Die Kontrolle bleibt jederzeit beim Bediener.

SONDERAUSSTATTUNG

Sonderausstattung: Schutzdach, Arbeitsscheinwerfer vorne und hinten, Rundumleuchte, Feuerlöscher, Frontscheibengitter, Klimaanlage, zweiter freier Zusatzkreis am Auslegerende, Sonnenblende, Radioeinbausatz, hydraulische Anbaugeräteverriegelung, Selbstsperrdifferenzial (LSD) an der Vorderachse, luftgefederter Sitz, zweistufige Wisch-/Waschanlage mit Intervall für Frontscheibe.

Anbaugeräte: Weitere Informationen zu unserem umfassenden Angebot an Anbaugeräten erhalten Sie von Ihrem JCB Händler.

*Adaptive Lastmomentbegrenzung für EU-Verkaufsgebiete gemäß EN 15000.