
ABMESSUNGEN

			555-210R	555-260R
A	Gesamthöhe	m	3,08	3,08
B	Gesamtlänge	m	6,92	8,09
C	Gesamtbreite	m	2,45	2,45
D	Bodenfreiheit	m	0,35	0,35
	Max. Hubhöhe	m	20,5	25,5
	Max. Reichweite	m	17,8	21,4
	Max. Nenntragfähigkeit	kg	5.500	5.500
	Kapazität bei max. Höhe	kg	2.500	2.000
	Kapazität bei max. Reichweite	kg	850	300
	Gesamtgewicht	kg	17.960	19.400
	Leergewicht Achslast vorn (Ausleger eingefahren und abgesenkt)	kg	8.260	8.660
	Leergewicht Achslast hinten (Ausleger eingefahren und abgesenkt)	kg	9.700	10.740
	Wenderadius (über Räder)	m	4,29	4,29

MOTOR

Typ		JCB DieselMAX Stufe V
Hubraum	Liter	4,8
Bruttoleistung	kW (PS)	112 (150) bei 2.200 U/min
Max. Drehmoment	Nm	600 bei 1.500 U/min
Zylinder		4 – Reihenmotor
Kraftstoff		Diesel-Turbolader, Direkteinspritzung
Kraftstofftank	Liter	190
AdBlue-Behälter	Liter	26
Steigfähigkeit		40%
Batterien	Volt	2 x EUR 12
Kühlsystem:		Wasser – Ladeluftkühler

GETRIEBE UND HYDRAULIK

Getriebemodell		Bosch Rexroth
Getriebetyp		Hydrostatisches Zweiganggetriebe
Antriebsräder		Allradantrieb
Lenkmodus		Allradlenkung – 3 Lenkmodi

HYDRAULIK

Typ		Verstellpumpe – elektronisch gesteuert durch Verstellmotor
Durchflussmenge	l/min	160
Bewegungssteuerung		2 servoelektrische Joysticks
Systembetriebsdruck	(bar)	290
Tankkapazität	l	160

LEISTUNG

Drehung		Durchgehende 360°-Drehung des Oberwagens, der auf dem äußeren Drehkranz montiert ist, und manuelle Schwenkverriegelung in der Kabine
Max. Fahrgeschwindigkeit		40 km/h

ACHSEN

Typ		Dana Spicer – mit Planeten-Untersetzungsgetriebe
Modell		213
Pendelbewegung		±8° Pendelbewegung mit automatischer Hydrauliksperrung an der Hinterachse

BREMSEN

Typ		Hydraulisch betätigte Servobremse, Lamellennassbremse an jeder Achse
Hinterachse		SAHR-Feststellbremse

ABSTÜTZUNGEN

Typ		4x Teleskop-Abstützungen mit automatischem Aus-/Einfahren und Nivellieren per Tastendruck
-----	--	-------------------------------------------------------------------------------------------

LASTMANAGEMENTSYSTEM

Kran-Lastmanagementsystem		
7-Zoll-Bildschirm mit Drehschalter		
Bereichsgrenzen		
5 konfigurierbare Geschwindigkeitsprofile		

TRÄGER

Typ		Q-Fit-Träger
Anbaugeräte-Erkennung		RFID

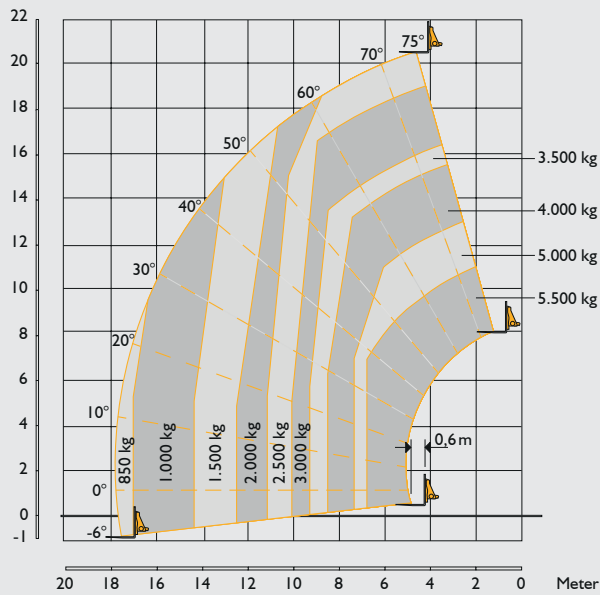
REIFEN**

Typ		445 / 65 R22.5
-----	--	----------------

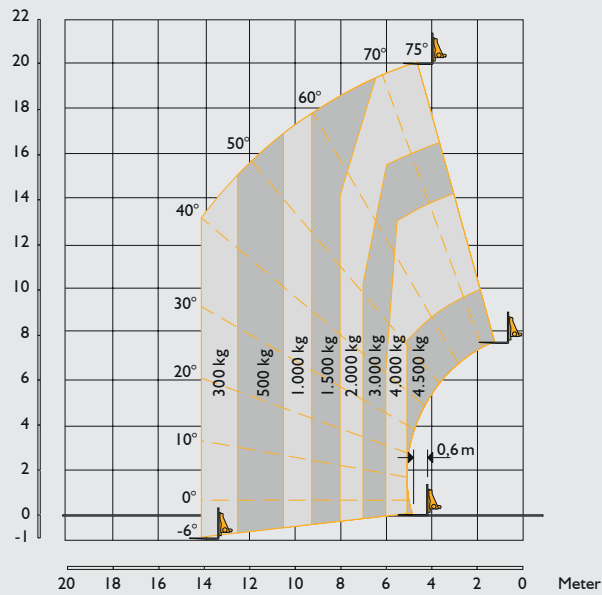
NORMENKONFORMITÄT

EN 1459-2	
EN 15830	
EN 14401	
EN 280	
ROPS/FOPS	
Stufe V	
ISO 10896-2	

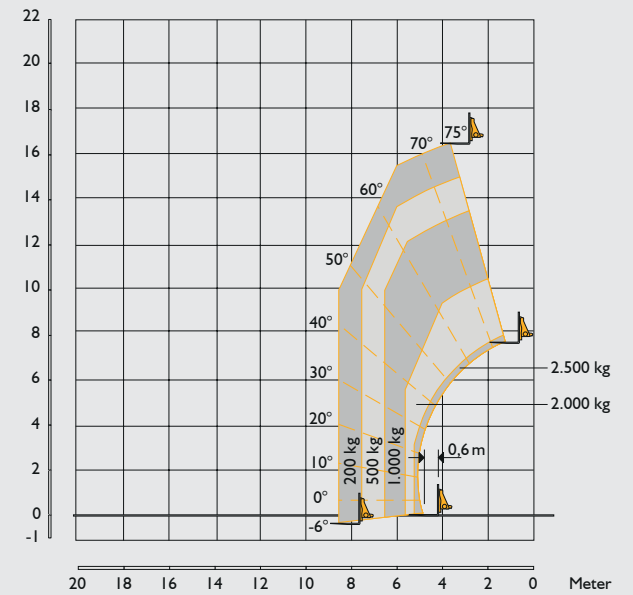
555-210R – HÜBLEISTUNG – GABEL, 360° MIT AUSGEFAHRENTEN ABSTÜTZUNGEN



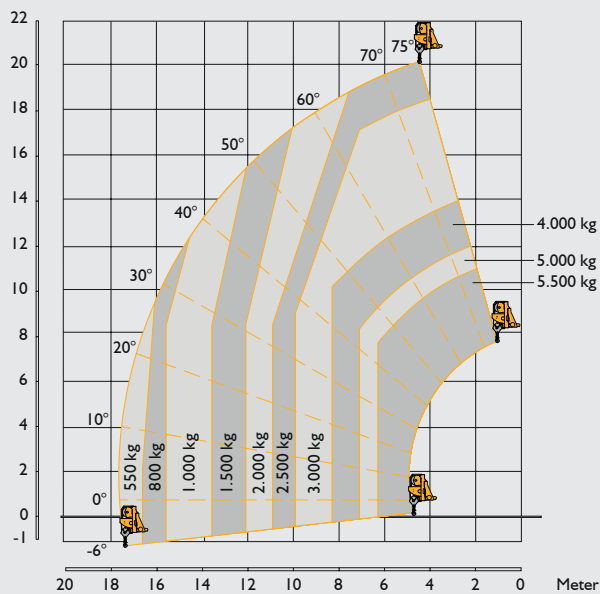
555-210R – HÜBLEISTUNG – GABEL, GERADE AUS AUF REIFEN



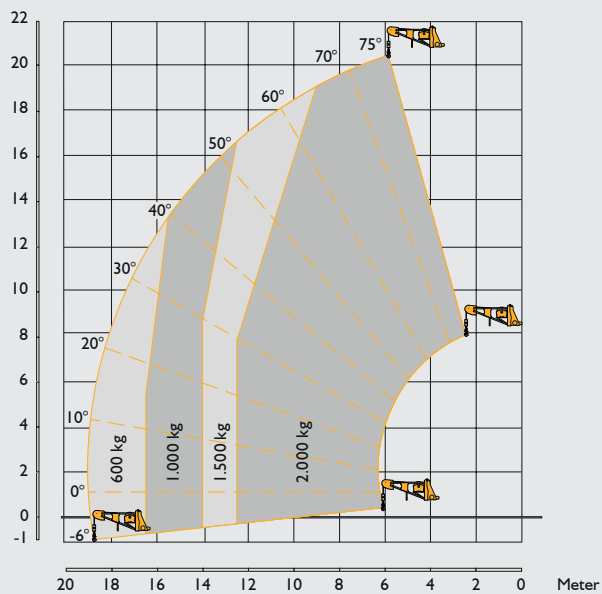
555-210R – HÜBLEISTUNG – GABEL, 360° AUF REIFEN



555-210R – HÜBLEISTUNG – 5,5-T-WINDE, 360° MIT AUSGEFAHRENTEN ABSTÜTZUNGEN



555-210R – HÜBLEISTUNG – 2-T-2-M-AUSLEGERGEWINDE, 360° MIT AUSGEFAHRENTEN ABSTÜTZUNGEN



555-210R – HÜBLEISTUNG – 1.000-KG-DREHBÜHNE MIT AUSGEFAHRENTEN ABSTÜTZUNGEN

